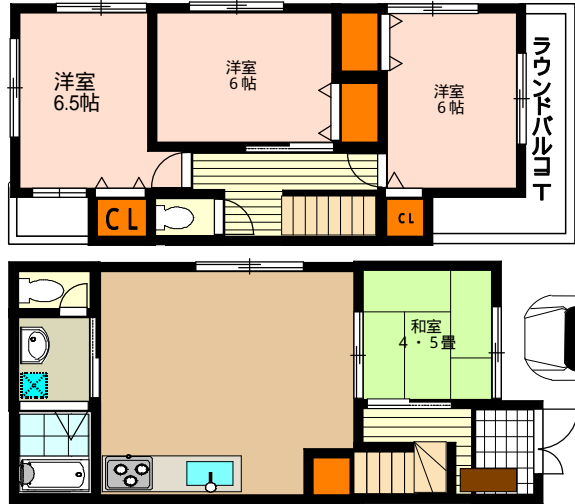


安心の10年保証!

柳田小、第3中学校区

駅、
徒歩9分



A号地

全2区画

土地2122.45万円
 建物@63万円×25.72坪=1620.36万円

図面と相違する場合は現況を優先致します。

物件種目	新築一戸建住宅		
最寄駅	JR 千里丘駅		
間取タイプ	4LDK		
価格	3742.81万円		
物件所在地	摂津市香露園21-3		
交通	JR京都線		線 千里丘 駅
	最寄駅よりの距離 9分		
土地面積	82.57 m ²	他に私道面積	m ²
建物	構造・規模	木造洋瓦葺2階建	造 2階建
	面積	延べ 85.04 m ²	
	間取内訳		
土地権利	所有権	地目	宅地
都市計画	市街化区域	用途地域	第2種中高層
建ぺい率	60%	容積率	200%
他の法令上の制限	第2種高度地区 法22条区域		
築年月	新築	駐車場	2台分
現況	更地	引渡日	相談
道路幅員	約4m	接道状況	公道に接面
設備	上下水道・関西電力・都市ガス		
備考	建築確認費用(30万円)水道市納金(25万円) 外交工事費(60万円)住宅性能保証登録料(8万円)別途。		



大阪府知事(10)14147
相互不動産株式会社

<http://www.sogo2103.com>

〒566-0011 摂津市千里丘東2-10-1 (フォルテ摂津1階)

☎ 072-622-6072

FAX: 072-622-6678

■ 取引態様
 専任媒介