

種目	賃貸マンション		
住所	吹田市千里丘下14-8		
交通	JR東海道本線 千里丘駅 徒歩 5分 阪急京都線 摂津市駅 徒歩 15分		
構造	軽量鉄骨造	階数	3階建

設備			
*	エアコン(LDK1台)	*	モニター付オートロック
*	システムキッチン	*	防犯カメラ
*	追焚・自動湯張機能	*	宅配ボックス
*	浴室暖房・乾燥機	*	駐輪場
*	温水洗浄便座	*	単車置き場(有料)
*	ホームセキュリティー	*	フレッツ光ネクスト対応
*	シャッター式雨戸	不可	ペット飼育

専有面積	75.34㎡
バルコニー面積	8.3㎡
バルコニー向き	南東
築年月	平成30年1月

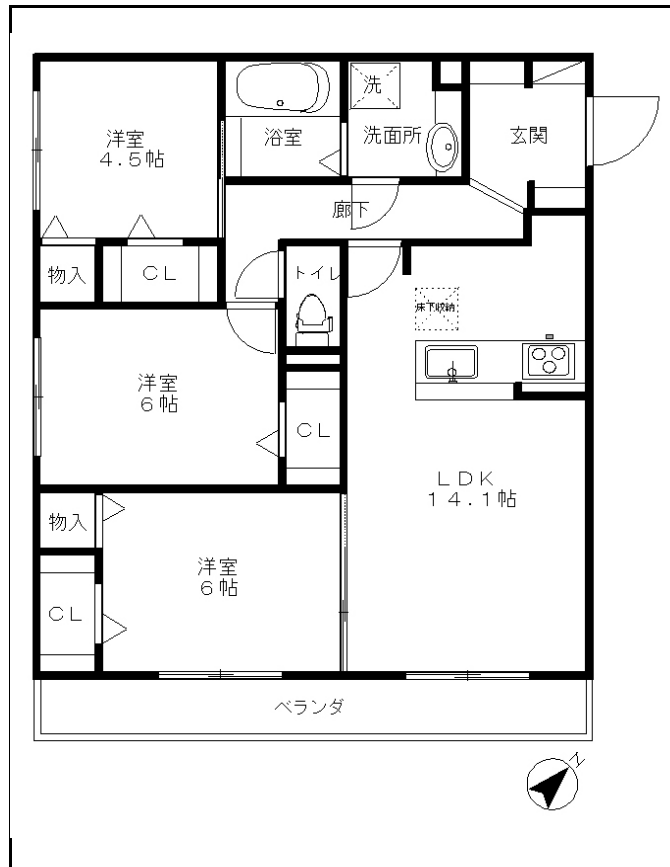


学校区  
小学校… 山田第二小学校  
中学校… 千里丘中学校



# リガーレ千里丘

## 3LDK



※概略図面ですので、現状優先になります。

賃料 条件	賃料	155,000円
	共益費	5,000円
	駐車場	15,000円
	敷金 礼金	1ヵ月 2ヵ月
更新料	更新	2年
	更新料	無
火災保険料		19,000円/2年

空室 状況	号室	賃料	共益費	入居可	備考
	106	155,000円	5,000円	止	

備考	保証会社【JID 保証料50%プラン】への加入要。 ※消臭作業代 16,500円(税込) 要 ※鍵交換代22,000円(税込) 要 ※口座振替手数料330円(税込)/月 ※自治会への加入要(費用負担は無し) ※駐車場仲介手数料 契約賃料の1ヵ月(税別) 要
----	---

- ◆学区が人気の吹田エリアです!!
- ◆JR千里丘駅まで徒歩5分の好立地  
通勤・通学にも便利です★
- ◆安心の防犯カメラにモニター付オートロック  
室内はALSOKホームセキュリティー付★
- ◆収納も各所にあり、広々とした間取りです♪
- ◆人気の大和ハウス施工物件なので、外観も  
室内もお洒落に仕上がっております♪

大阪府知事(14)14147号

### 相互不動産株式会社

摂津市千里丘東2-10-1-110(フォルテ摂津1F)

TEL 072-622-6072 FAX 072-622-6678

取引  
態様 媒介

種目	賃貸マンション		
住所	摂津市東正雀17-9		
交通	阪急京都線 摂津市駅 徒歩11分 JR東海道本線 岸辺駅 徒歩21分		
構造	鉄筋コンクリート造	階数	5階建

設備			
*	室内洗濯パン	*	CATV対応
		不可	ペット飼育
使用部分面積		58.32㎡	
築年月		昭和58年8月	
バルコニー向き		南西	

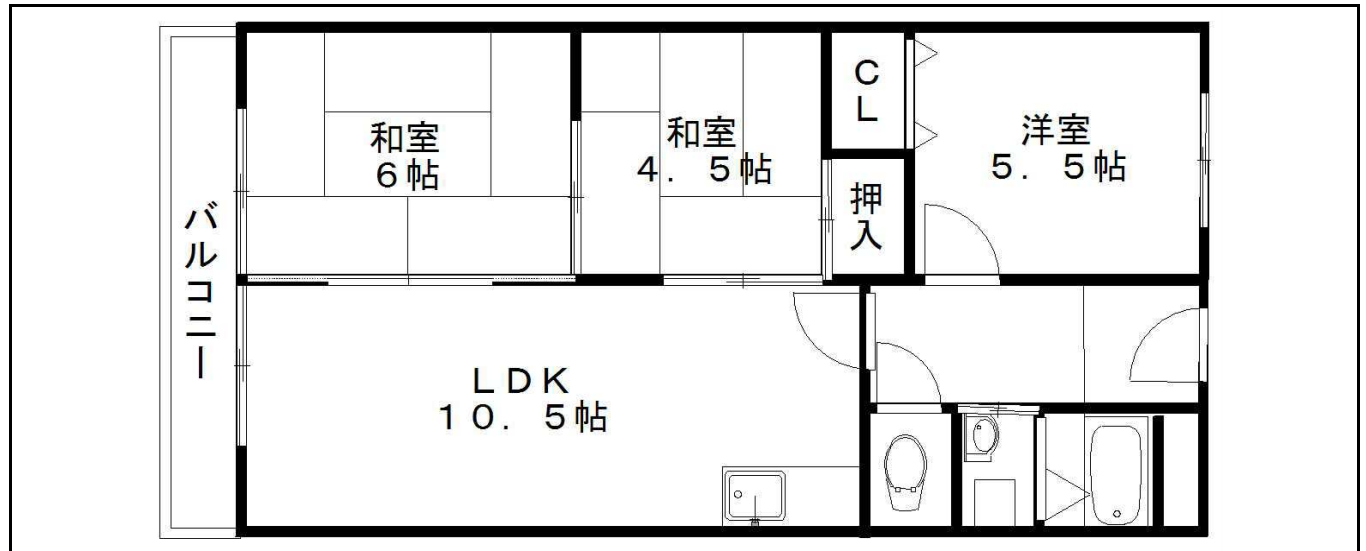


サニーハイツ

3LDK

3LDKでこの家賃!!  
日当たり良好です♪  
使いやすい間取りです★

賃料 条件	賃料	60,000円			
	共益費	5,000円			
	駐車場	11,000円(税込)			
	礼金	10万円			
更新料	更新	2年	更新料	無	
	火災保険料		19,000円/2年		
空室状況	号室	賃料	共益費	入居可	備考
	302	60,000円	5,000円	修理中	
備考	保証会社【JID 保証料30%7'ラ】への加入要。 町会費 300円/月 ※消臭作業代 16,500円(税込)要。 ※鍵交換代 22,000円(税込)要。				



※概略図面ですので、現状優先になります。

学校区 小学校… 摂津小学校 中学校… 第一中学校	大阪府知事(14)14147号 <b>相互不動産株式会社</b> 摂津市千里丘東2-10-1-110(7'ルテ摂津1F)	TEL 072-622-6072 FAX 072-622-6678	取引 態様 <b>媒介</b>
---------------------------------	--	-----------------------------------	-----------------------

種目	賃貸マンション		
住所	茨木市丑寅2丁目13-30		
交通	JR東海道本線 千里丘駅 徒歩 12分 阪急京都線 南茨木駅 徒歩 15分		
構造	鉄筋コンクリート造	階数	4階建

設備			
*	シャワー付洗面台	*	フレッツ光ネクスト対応
*	室内洗濯パン	*	J-COM in my room対応
		不可	ペット飼育
使用部分面積		65.5㎡	
築年月		平成7年4月	
バルコニー向き		南	

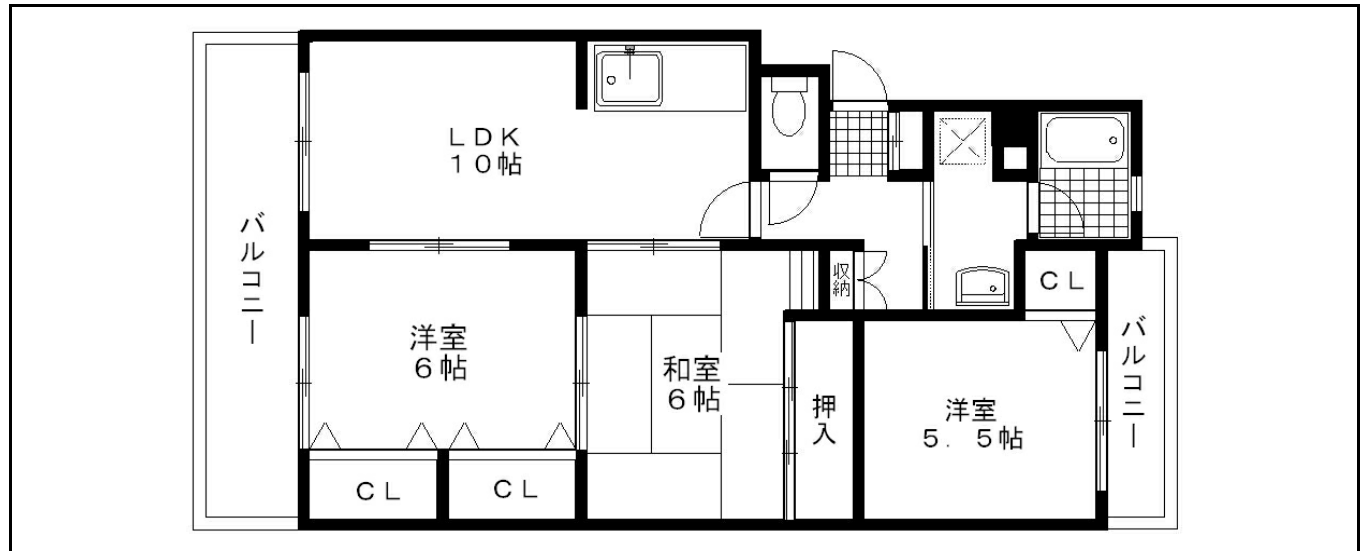


マンション・グランド・モナーク

**3LDK**

日当たり良好!!  
収納スペース多いです♪  
広々とした間取りです★  
◇諸条件も相談のります◇

賃料 条件	賃料	88,000円			
	共益費	5,000円			
	駐車場	12,000円			
	礼金	20万円			
更新料	更新	2年	更新料	無	
	火災保険料		19,000円/2年		
空室 状況	号室	賃料	共益費	入居可	備考
	305	88,000円	5,000円	修理中	
備考	保証会社【JID 保証料30%ﾌﾞﾗﾝｼﾞﾝｸﾞ】への加入要。 ※消臭作業代 16,500円(税込)要。				



※概略図面ですので、現状優先になります。

学校区 小学校… 天王小学校 中学校… 天王中学校	大阪府知事(14)14147号 <b>相互不動産株式会社</b> 摂津市千里丘東2-10-1-110 (フォルテ摂津1F) TEL 072-622-6072 FAX 072-622-6678	取引 態様 <b>媒介</b>
---------------------------------	--	-----------------------

種目	賃貸マンション		
住所	摂津市鳥飼下3丁目46-28		
交通	大阪モノレール 南摂津駅より バス6分 西鳥飼バス停より 徒歩 3分		
構造	鉄筋コンクリート造	階数	4階建

設備	
*	オートロック
*	エレベーター
*	駐輪場
*	CATV対応
*	フレッツ光ネクスト対応
不可	ペット飼育

専有面積	65.08㎡
バルコニー面積	8.16㎡
バルコニー向き	西
築年月	平成11年8月



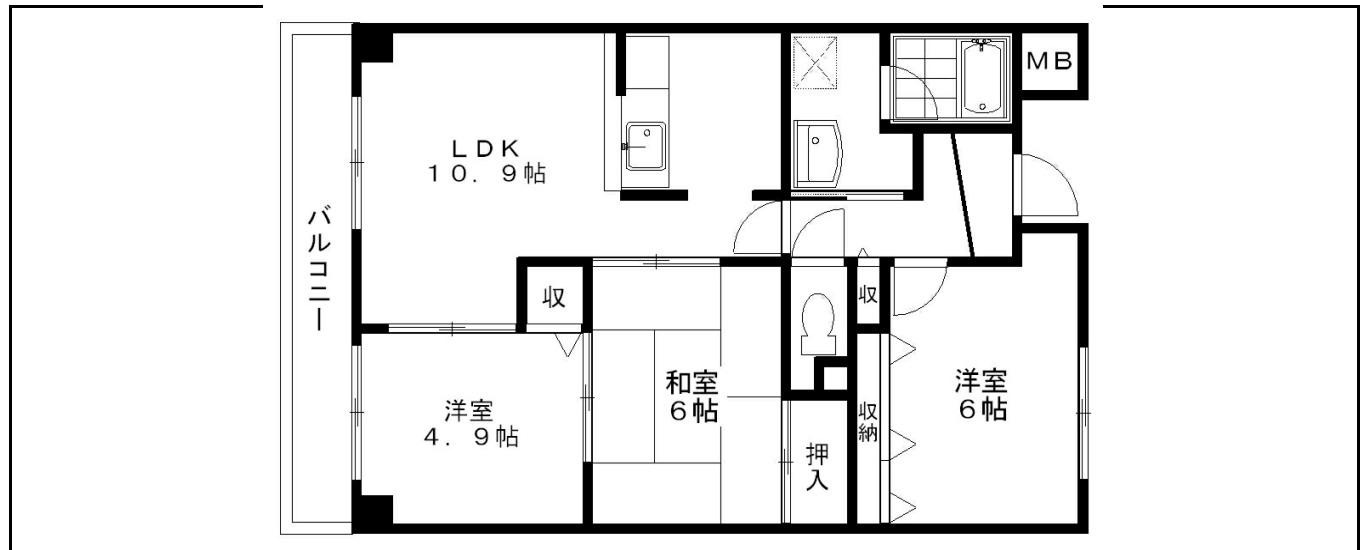
学校区  
 小学校… 鳥飼小学校  
 中学校… 第五中学校



**A / M. 1**

**3LDK**

充実設備のマンションです!!  
 特優賃外れました♪  
 家賃も手頃です★



※概略図面ですので、現状優先になります。

賃料条件	賃料	65,000円			
	共益費	10,000円			
	駐車場	11,000円(税込)			
	礼金	15万円			
更新	更新料	2年	更新料	無	
	火災保険料	19,000円/2年			
空室状況	号室	賃料	共益費	入居可	備考
	102	65,000円	10,000円	即入居	
備考	保証会社【JID 保証料50%プラン】への加入要。				
	※鍵交換代 22,000円(税込)要。 ※消臭作業代 16,500円(税込)要。				

大阪府知事(14)14147号

摂津市千里丘東2-10-1-110(フォルテ摂津1F)

**相互不動産株式会社**

TEL 072-622-6072 FAX 072-622-6678

取引  
 店舗 媒介