

種目	賃貸マンション		
住所	摂津市千里丘東2丁目10-1		
交通	JR東海道本線 千里丘駅 徒歩 1分 阪急京都線 摂津市駅 徒歩 7分		
構造	鉄骨鉄筋コンクリート造	階数	9階建

設備			
*	システムキッチン	*	モニター付オートロック
*	シャワー付洗面台	*	エレベーター
*	温水洗浄便座	*	常駐管理人
*	浴室乾燥機	*	トランクルーム
*	室内洗濯パン		
		不可	ペット飼育
使用部分面積		68.88㎡	
築年月		平成4年3月	



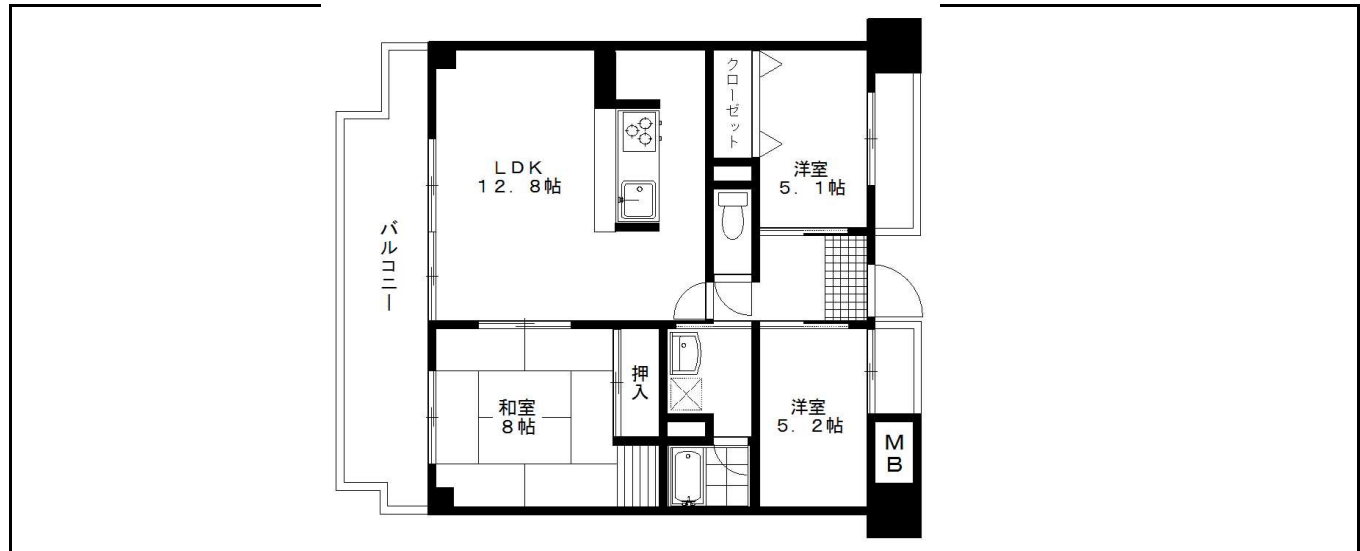
フォルテ摂津

3LDK

★洗面台・トイレは新品に入れ替え★

分譲貸し!!
最上階です♪
駅まで1分の好立地★

賃料	賃料	150,000円			
	共益費	込み			
	駐車場	近隣			
	敷金	1ヵ月			
礼金	礼金	2ヵ月			
	更新	2年	更新料	無	
空室状況	火災保険料	19,000円/2年			
	号室	賃料	共益費	入居可	備考
	906	150,000円	込み	即入居	
備考	個人契約の場合、保証会社(JID)への加入要。 消臭作業代 16,500円(税込)要。				



※概略図面ですので、現状優先になります。

大阪府知事(13)14147号

摂津市千里丘東2-10-1-110(フォルテ摂津1F)

学区

小学校… 三宅柳田小学校
中学校… 第三中学校

相互不動産株式会社

TEL 072-622-6072 FAX 072-622-6678

種目	賃貸マンション		
住所	吹田市千里丘下14-8		
交通	JR東海道本線 千里丘駅 徒歩 5分 阪急京都線 摂津市駅 徒歩 15分		
構造	軽量鉄骨造	階数	3階建

設備			
*	エアコン(LDK1台)	*	モニター付オートロック
*	システムキッチン	*	防犯カメラ
*	追焚・自動湯張機能	*	宅配ボックス
*	浴室暖房・乾燥機	*	駐輪場
*	温水洗浄便座	*	単車置き場(有料)
*	ホームセキュリティ	*	フレッツ光ネクスト対応
*	シャッター式雨戸	不可	ペット飼育
*	専用庭		

専有面積	73.69㎡
テラス面積	23.8㎡
バルコニー向き	南東
築年月	平成30年1月



学校区
小学校… 山田第二小学校
中学校… 千里丘中学校



リガール千里丘

3LDK



※概略図面ですので、現状優先になります。

賃料 条件	賃料	158,000円	
	共益費	5,000円	
	駐車場	15,000円	
	敷金	1ヵ月	
	礼金	2ヵ月	
更新	2年	更新料	無
火災保険料		19,000円/2年	

空室 状況	号室	賃料	共益費	入居可	備考
	101	158,000円	5,000円	即入居	

備考	保証会社【JID 保証料50%プラン】への加入要。 ※消臭作業代 16,500円(税込)要 ※鍵交換代22,000円(税込)要 ※口座振替手数料330円(税込)/月 ※自治会への加入要(費用負担は無し) ※駐車場仲介手数料 契約賃料の1ヵ月(税別)要
----	--

- ◆学区が人気の吹田エリアです!!
- ◆JR千里丘駅まで徒歩5分の好立地
通勤・通学にも便利です★
- ◆安心の防犯カメラにモニター付オートロック
室内はALSOKホームセキュリティ付★
- ◆収納も各所にあり、広々とした間取りです♪
- ◆人気の大和ハウス施工物件なので、外観も
室内もお洒落に仕上がっております♪

大阪府知事(14)14147号

相互不動産株式会社

摂津市千里丘東2-10-1-110(フォルテ摂津1F)

TEL 072-622-6072 FAX 072-622-6678

取引
態様 媒介

種目	賃貸マンション		
住所	吹田市千里丘西8番		
交通	JR東海道本線 千里丘駅 徒歩 8分		
構造	鉄筋コンクリート造	階数	5階建

設備			
*	システムキッチン	*	フレッツ光対応
*	追い焚き機能	*	CATV対応
*	自動湯張り機能		
*	温水洗浄便座		
*	モニターホン		
*	室内洗濯パン		
		不可	ペット飼育

使用部分面積	78.68㎡
築年月	昭和53年12月
バルコニー向き	南



学校区
 小学校… 南山田小学校
 中学校… 山田中学校

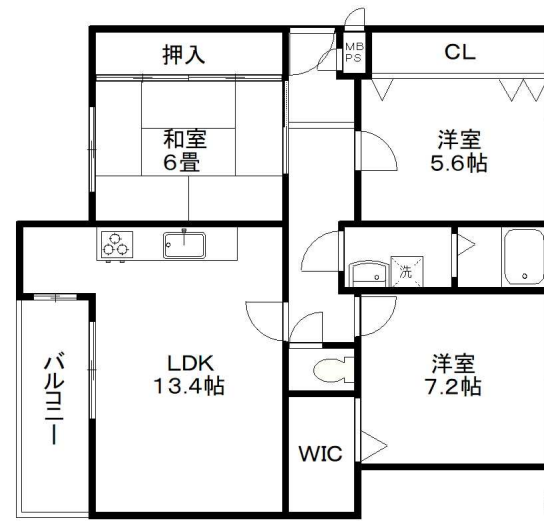
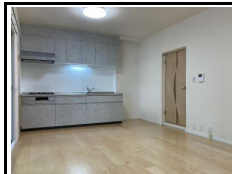


千里月見ヶ丘ハイツA棟

3LDK

★設備は全て入れ替え済みです★

高台にあるマンションなので、
 ベランダからの眺めも素敵です♪
 幼稚園・小学校は目の前で、
 子供も安心して通学できますよ★



※概略図面ですので、現状優先になります。

賃料	賃料	89,000円
	共益費	9,000円
	駐車場	近隣
条件	礼金	2ヵ月
	更新	2年/無 火災保険料
空室状況	更新料	無
	19,000円/2年	
備考	号室	賃料
	J棟201号	89,000円
備考	共益費	9,000円
	入居可	修理中
備考	備考	
	個人契約の場合、保証会社(JID)への加入要	
備考	ReloRent24 19,800円(税込)加入要	
	自治会費200円/月 駐輪場500円/年	
備考	鍵交換代 44,000円(税込)要	
	消臭作業代 16,500円(税込)要	

大阪府知事(14)14147号

相互不動産株式会社

摂津市千里丘東2-10-1-110(フォルテ摂津1F)

TEL 072-622-6072 FAX 072-622-6678

取引
 店舗 媒介

種目	賃貸マンション		
住所	摂津市東正雀17-9		
交通	阪急京都線 摂津市駅 徒歩11分 JR東海道本線 岸辺駅 徒歩21分		
構造	鉄筋コンクリート造	階数	5階建

設備			
*	室内洗濯パン	*	CATV対応
		不可	ペット飼育
使用部分面積		58.32㎡	
築年月		昭和58年8月	
バルコニー向き		南西	

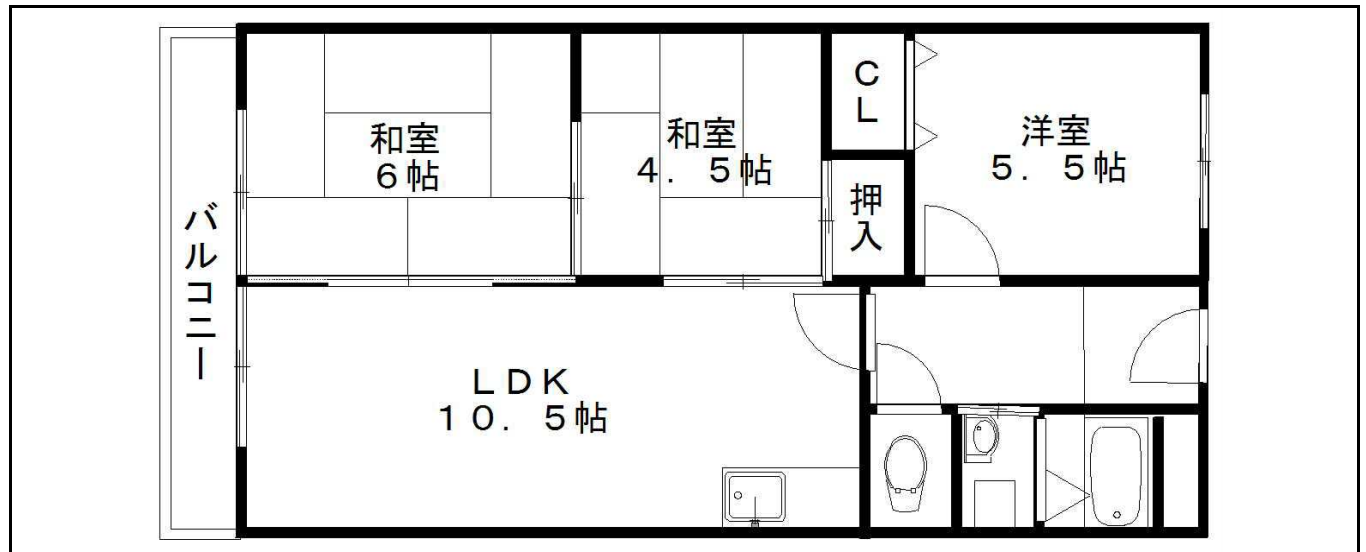


サニーハイツ

3LDK

3LDKでこの家賃!!
日当たり良好です♪
使いやすい間取りです★

賃料	賃料	60,000円			
	共益費	5,000円			
	駐車場	11,000円(税込)			
	礼金	10万円			
条件	更新	2年	更新料	無	
	火災保険料		19,000円/2年		
空室	号室	賃料	共益費	入居可	備考
	402	60,000円	5,000円	修理中	
備考	保証会社【JID 保証料30%7'ラシ】への加入要。				
	町会費 300円/月 ※消臭作業代 16,500円(税込)要。 ※鍵交換代 22,000円(税込)要。				



※概略図面ですので、現状優先になります。

学校区 小学校… 摂津小学校 中学校… 第一中学校	大阪府知事(14)14147号 相互不動産株式会社 摂津市千里丘東2-10-1-110(7'ルテ摂津1F)	TEL 072-622-6072 FAX 072-622-6678	取引 態様	媒介
---------------------------------	--	-----------------------------------	----------	----

種目	賃貸マンション		
住所	摂津市千里丘東2丁目4-17		
交通	JR東海道本線 千里丘駅 徒歩 5分 阪急京都線 摂津市駅 徒歩 8分		
構造	鉄筋コンクリート造	階数	6階建

設備			
*	追焚機能	*	エレベーター
*	自動湯張機能	*	モニター付オートロック
*	シャワー付洗面台	*	駐輪場
*	室内洗濯パン	有料	バイク置場
		*	フレッツ光ネクスト対応
	温水洗浄便座(残置物)	*	CATV対応
		不可	ペット飼育

使用部分面積	60.4㎡
築年月	平成8年9月
バルコニー向き	南



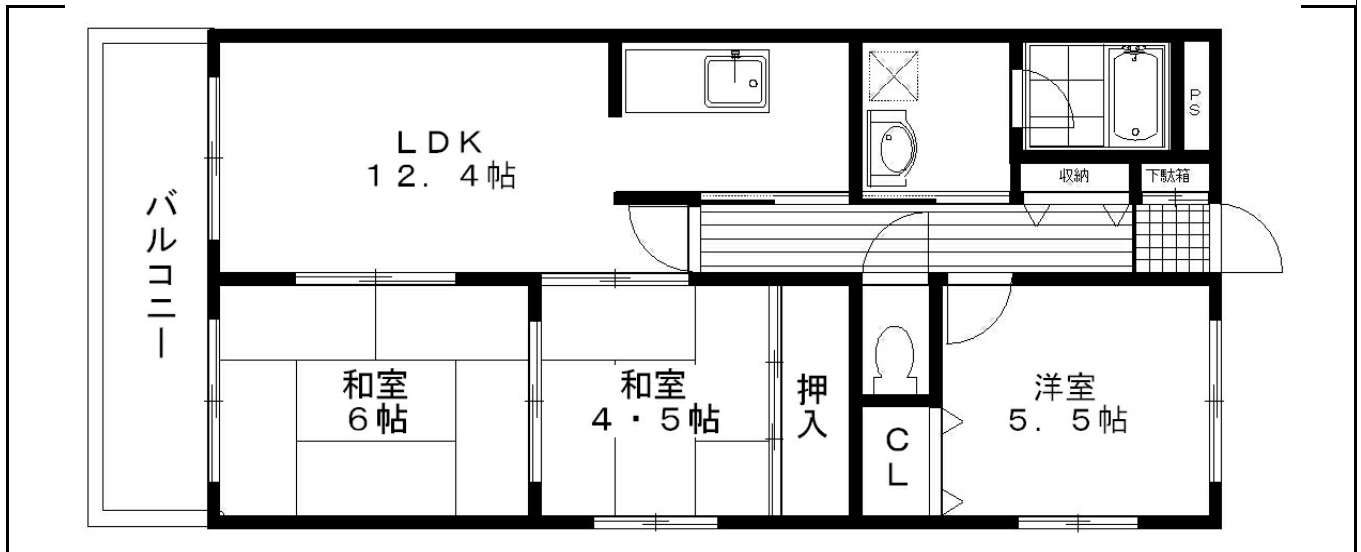
カルム千里丘

3LDK

モニター付オートロックになりました!!

貴重な駅近3LDK!!
室内も広々しております♪
外観もタイル貼りでお洒落★

賃料条件	賃料	101,000円			
	共益費	9,000円			
	駐車場	11,000円(税込)			
	敷金	1ヵ月			
	礼金	3ヵ月			
更新料	更新	2年	更新料	無	
	火災保険料		19,000円/2年		
空室状況	号室	賃料	共益費	入居可	備考
	306	101,000円	9,000円	即入居	
備考	※鍵交換代 22,000円(税込)要				
	※消臭作業代 16,500円(税込)要				
※大型バイク駐輪可 2,000円/月(場所は隣地)					
※駐車場仲介手数料 契約賃料の1ヵ月(税別)要。					



※概略図面ですので、現状優先になります。

学校区 小学校… 三宅柳田小学校 中学校… 第三中学校	大阪府知事(14)14147号 相互不動産株式会社 摂津市千里丘東2-10-1-110(7F)摂津1F TEL 072-622-6072 FAX 072-622-6678	取引態様 媒介
-----------------------------------	---	-------------------

種目	賃貸マンション		
住所	摂津市鳥飼下3丁目46-28		
交通	大阪モノレール 南摂津駅より バス6分 西鳥飼バス停より 徒歩 3分		
構造	鉄筋コンクリート造	階数	4階建

設備	
*	オートロック
*	エレベーター
*	駐輪場
*	CATV対応
*	フレッツ光ネクスト対応
不可	ペット飼育

専有面積	65.08㎡
バルコニー面積	8.16㎡
バルコニー向き	西
築年月	平成11年8月



学校区
 小学校… 鳥飼小学校
 中学校… 第五中学校

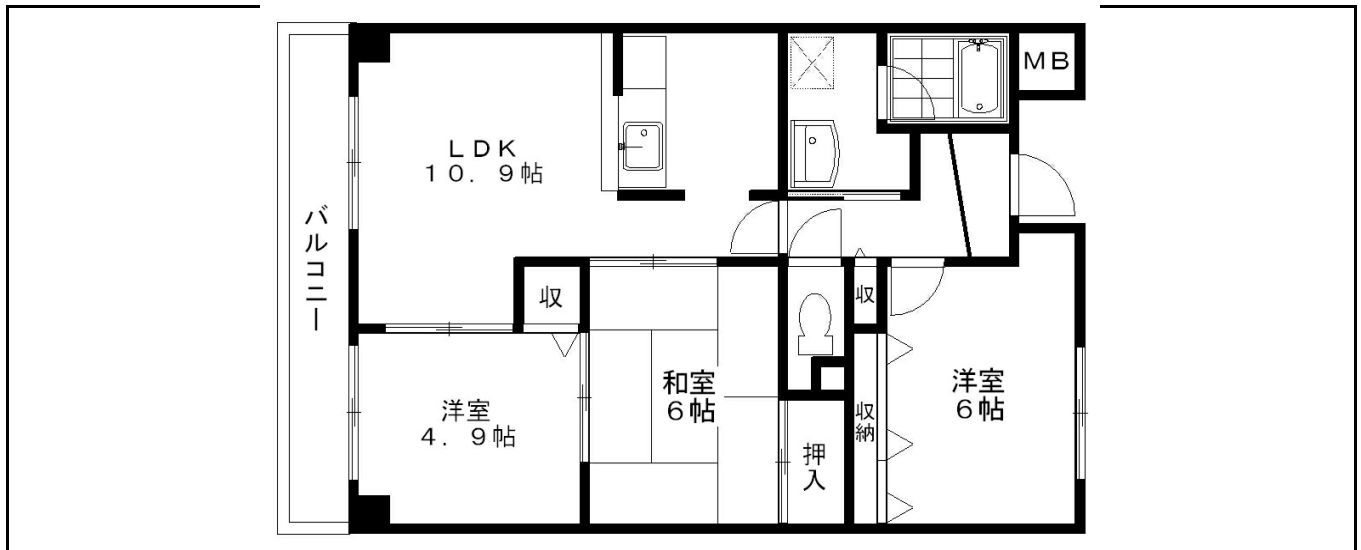


A / M. 1

3LDK

充実設備のマンションです!!
 特優賃外れました♪
 家賃も手頃です★

賃料条件	賃料	65,000円			
	共益費	10,000円			
	駐車場	11,000円(税込)			
	礼金	15万円			
更新	更新料	2年	更新料	無	
	火災保険料	19,000円/2年			
空室状況	号室	賃料	共益費	入居可	備考
	102	65,000円	10,000円	即入居	
備考	保証会社【JID 保証料50%プラン】への加入要。				
	※鍵交換代 22,000円(税込)要。 ※消臭作業代 16,500円(税込)要。				



※概略図面ですので、現状優先になります。

大阪府知事(14)14147号
相互不動産株式会社

摂津市千里丘東2-10-1-110(フォルテ摂津1F)
 TEL 072-622-6072 FAX 072-622-6678

取引
 店舗
媒介